

Motorschutzbügel MOTO GUZZI Stelvio

Artikel-Nr.:
501.541 00 01 schwarz

Seitenkoffer
Topcases
Gepäckträger
Lock it System
Softbags
Aluminiumkoffer
Lederkoffer
Schutzbügel
Hauptständer
Chopper-Parts
Quad-Parts
Accessoires



Montage

Der Bausatz umfaßt die folgenden Teile:

Stück	Bestellnr.	Bezeichnung
1	700000603	Motorschutzbügel links
1	700000604	Motorschutzbügel rechts
2	700007689	Haltetaschen
2	150.938	Linsenkopfschraube M 8 x 20
2	151.009	Inbusschraube M 12 x 80
4	150.863	Inbusschraube M 10 x 20
2	150.810	U-Scheibe ø8,4
4	150.811	U-Scheibe ø10,5
2	150.010	U-Scheibe ø13
2	151.144	Stahldistanz ø20 x ø13 x 21
2	151.254	Stahldistanz ø20 x ø12 x 27



280911/200515



Montage

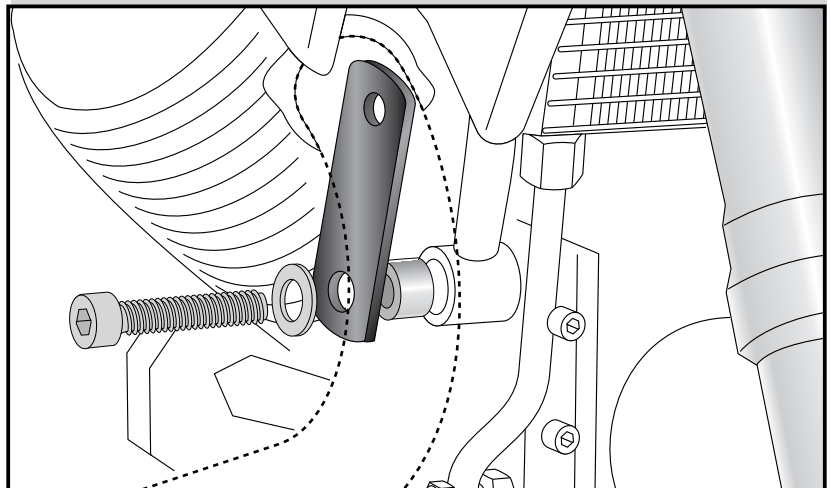
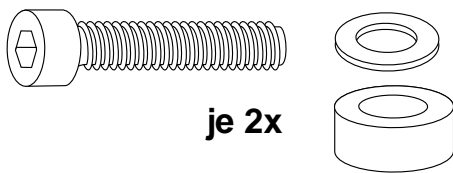
Vorbereitung:

ACHTUNG: Motor unterbauen, um ein Absenken zu verhindern.
Bei der Montage des Querbügels müssen die Motorbefestigungsschrauben ersetzt werden !

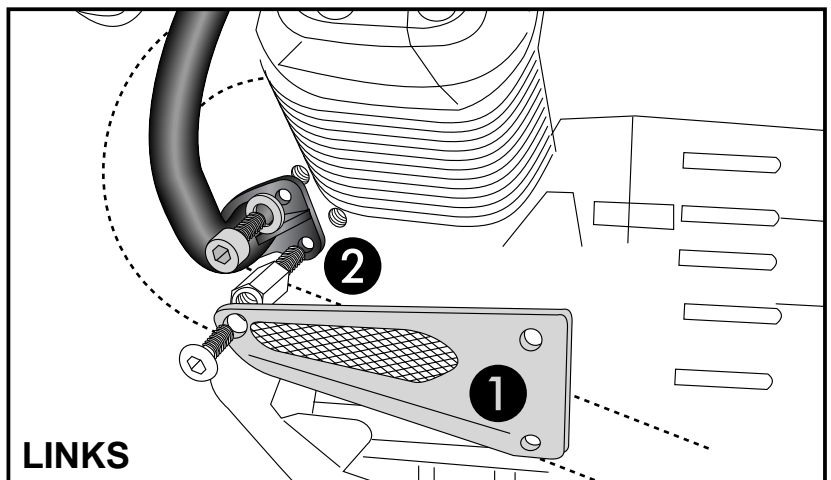
Tipp:

Schrauben sie alle Teile an und lassen sie die zugänglichen Schrauben etwas locker. Nachdem alles montiert ist, werden alle Schrauben auf das entsprechende Anzugsmoment angezogen. Dadurch wird sichergestellt, dass das Produkt spannungsfrei angebaut ist. Damit ist eine lange Lebensdauer sichergestellt !

1 Befestigung der Haltetaschen links/rechts:
Stahldistanz $\varnothing 20 \times \varnothing 13 \times 21$ in die Rahmenhülse einstecken.
Die Distanz muss aus der Rahmenhülse herausstehen - wenn nicht, die beiliegenden Stahldistanzen $\varnothing 20 \times \varnothing 12 \times 27$ verwenden !
Zur Befestigung die Inbusschrauben M12 x 80 mit U-Scheibe $\varnothing 13$ verwenden.



2 Befestigung des Motorschutzbügels unten links:
Zur leichteren Montage die Verkleidung demontieren. ①
Oben die Inbusschraube M10 x 20 mit U-Scheibe $\varnothing 10,5$ verwenden, unten die Originalschraube (Sechskant). ②
Anschließend Verkleidung wieder anbringen.
Wenn keine Verkleidung vorhanden ist, wird auch hier die Inbusschraube M10 x 20 mit U-Scheibe $\varnothing 10,5$ verwendet.



Motorschutzbügel MOTO GUZZI Stelvio

Artikel-Nr.:
501.541 00 01 schwarz

Seitenkoffer
Topcases
Gepäckträger
Lock it System
Softbags
Aluminiumkoffer
Lederkoffer
Schutzbügel
Hauptständer
Chopper-Parts
Quad-Parts
Accessoires



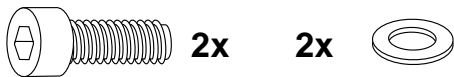
Montage

Befestigung des Motorschutzbügels unten rechts:

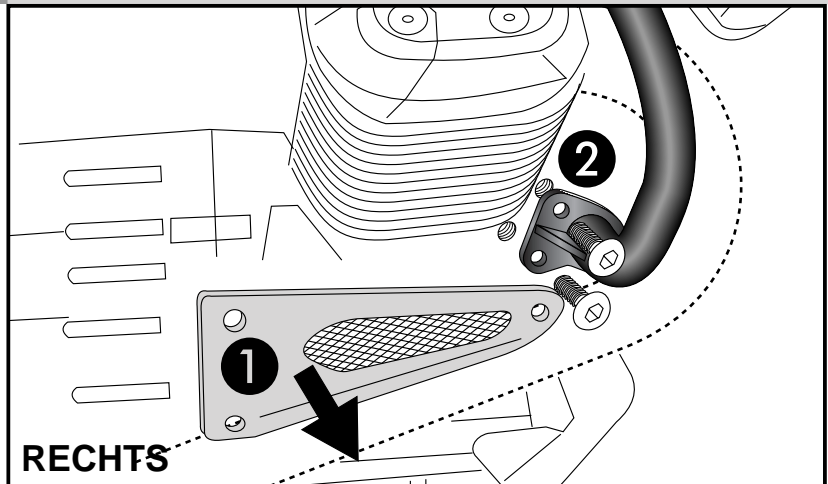
Zur leichteren Montage die Verkleidung demontieren. ①

Rechts: zur Befestigung des Motorschutzbügels die Originalschrauben verwenden. ② Anschließend Verkleidung wieder anbringen.

Wenn keine Verkleidung vorhanden ist, werden die Inbusschrauben M10 x 20 mit U-Scheiben $\varnothing 10,5$ verwendet.



3



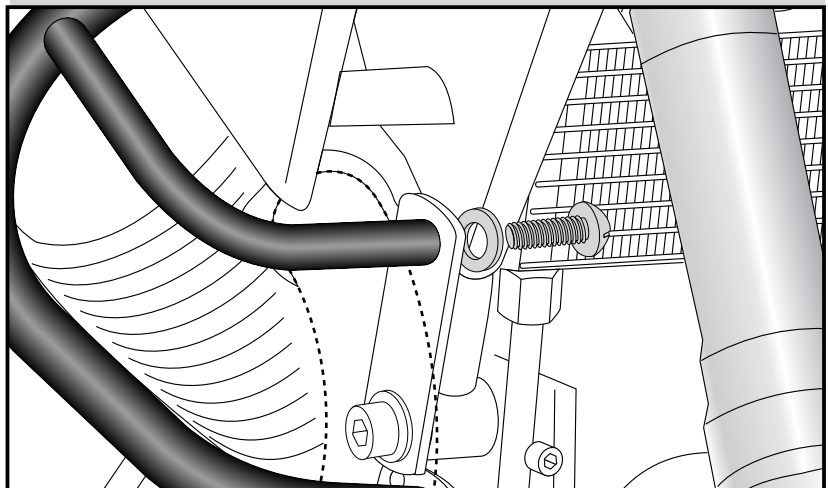
Befestigung des Motorschutzbügels oben links und rechts:

an den zuvor montierten Laschen.

Zur Befestigung des Motorschutzbügels die Linsenkopfschraube M8 x 20 mit U-Scheibe $\varnothing 8,4$ verwenden.



4



Anzugsmomente des Motorradherstellers beachten!

Nach der Montage alle Verschraubungen auf festen Sitz kontrollieren!
Bitte beachten Sie unsere beigefügten Serviceinformationen.

Als weiteres Zubehör lieferbar:

Kofferträger 650.541 00 01 schwarz - Lock it System, abnehmbar
Gepäckbrücke 650.541 01 01 schwarz



Hepco & Becker GmbH
An der Steinmauer 6
D-66955 Pirmasens

Tel.: 06331 - 1453 - 100
Fax: 06331 - 1453 - 120
eMail: vertrieb@hepco-becker.de
www.hepco-becker.de

Engine guard
MOTO GUZZI Stelvio

Item-No.
501.541 00 01 black

Side cases
Top cases
luggage frames
Lock it system
Softbags
Aluminium luggage
Leather luggage
Protection bars
Center stands
Chopper parts
Quad parts
Accessories



Assembling instructions

The kit includes the following parts:

Quant	item no.	description
1	700000603	engine guard left
1	700000604	engine guard right
2	700007689	adapters
2	150.938	fillsiter head screw M 8 x 20
2	151.009	allen screw M 12 x 80
4	150.863	allen screw M 10 x 20
2	150.810	washer ø8,4
4	150.811	washer ø10,5
2	150.010	washer ø13
2	151.144	steel spacer ø20 x ø13 x 21
2	151.254	steel spacer ø20 x ø12 x 27



Engine guard
MOTO GUZZI Stelvio

Item-No.
501.541 00 01 black

Side cases
Top cases
luggage frames
Lock it system
Softbags
Aluminium luggage
Leather luggage
Protection bars
Center stands
Chopper parts
Quad parts
Accessories



Assembling instructions

Preparing:

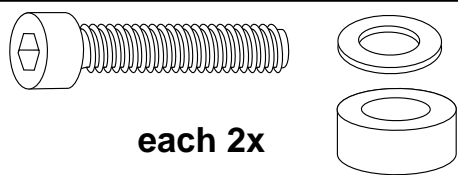
NOTICE:

While fastening the bracing bow, the screws which hold the engine, will be changed.
Therefore it is necessary, to prevent sinking of the engine block
- put something under the block to fix it's position.

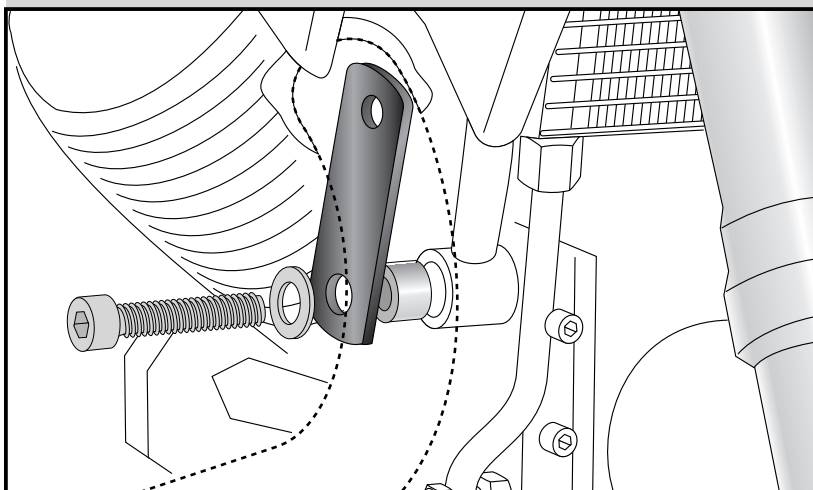
Tip:

Fit all parts and screw on not too strong.
After mounting all parts, the screws should be tightened to the torque specified.
This guarantees, that the kit is mounted without tension.

Fastening of the adapters left + right:
Position under the cooler at the front engine suspension.
First put steel spacer $\varnothing 20 \times \varnothing 13 \times 21$ in the frame tube, so that the spacer stick out of the tube a little. If not, use the other steel spacers $\varnothing 20 \times \varnothing 12 \times 27$.
For fixing use allen screw M12 x 80 and washer $\varnothing 13$.



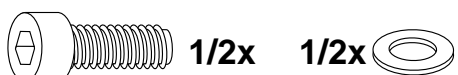
1



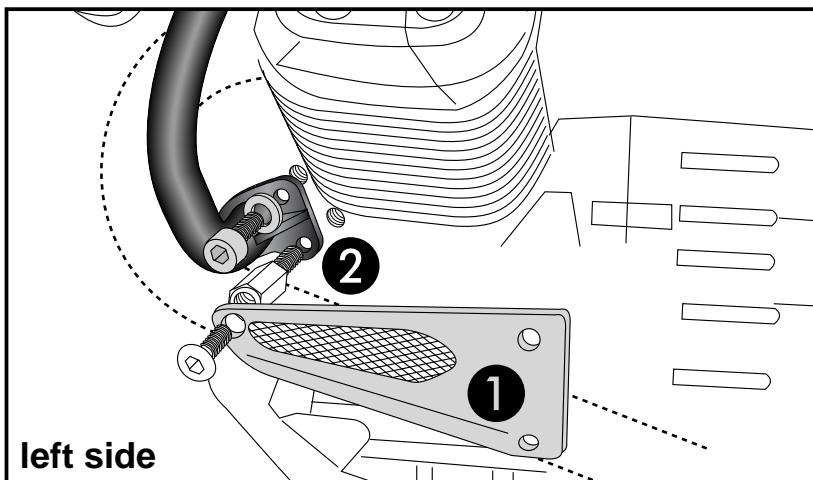
Fastening of crash bar bottom left:

Dismantle the plastic cover ①
Top fixing point: allen screw M10 x 20 and washer $\varnothing 10,5$.
Bottom fixing point: use original screw. ②
After that, mount the plastic cover.

If there is no cover, use the allen screws M10 x 20 and washers $\varnothing 10,5$.



2



Engine guard
MOTO GUZZI Stelvio

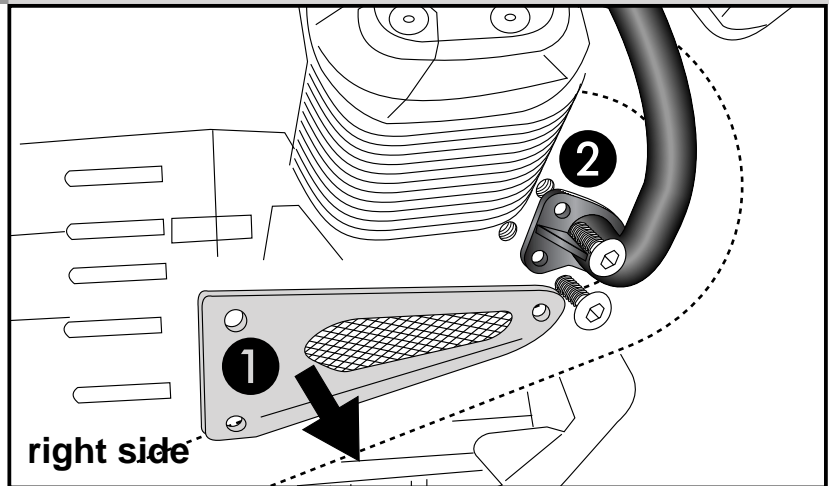
Item-No.
501.541 00 01 black



3 Fastening of crash bar bottom right:

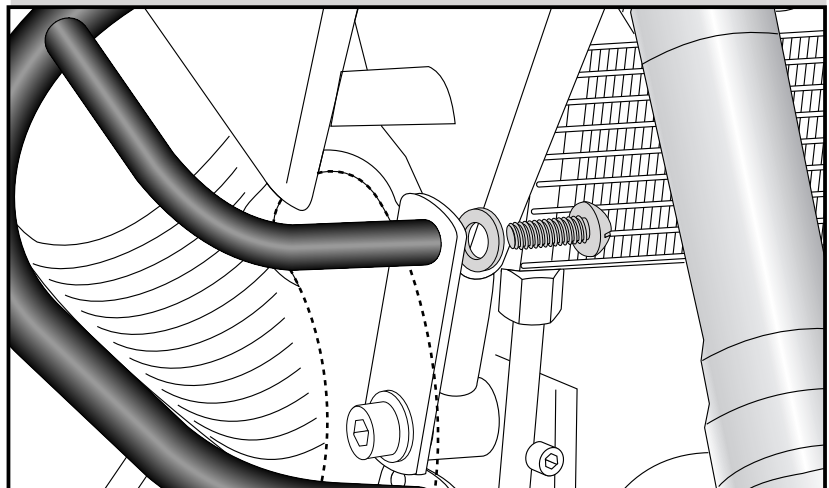
Dismantle the plastic cover ①
Right side: to fix the crash bar, use original screws. ②
After that, mount the plastic cover.

If there is no cover, use the allen screws
M10 x 20 and washers \varnothing 10,5.



4 Fastening of crash bar top left+right:

at the adapters with filister head screws
M8 x 20 and washer \varnothing 8,4.



Control all screw connections after the assembling for tightness!

Please notice our enclosed service information.

All screws, bots und nuts should be checked after driving the first 50 km to ensure that all are tightened to the proper torque.

Also available:

Side carrier 650.541 00 01 black, "Lock it System" (removable)

Rear rack 650.541 01 01 black



Hepco & Becker GmbH
An der Steinmauer 6
D-66955 Pirmasens
Germany

Tel.: +49 6331 - 1453 - 100
Fax: +49 6331 - 1453 - 120
eMail: vertrieb@hepco-becker.de
www.hepco-becker.de